

Le couvercle de la chaudière

Il arrive, lors de la fabrication, que la chaudière avec son lait ou caillé s'y trouvant se doit d'être couverte afin qu'il n'y ait pas perte de chaleur. Ce couvercle put être de fer, alors lourd, tout un système avec un câble pouvait permettre de le soulever ou de le rabaisser à sa guise, ou en bois, simple cercle avec en général une poignée pour en faciliter l'usage.

Nous allons tenter de vous offrir plusieurs exemples de cet élément peu connu en somme, et surtout dont on ne fait pas souvent état dans les monographies consacrées à l'alpage.



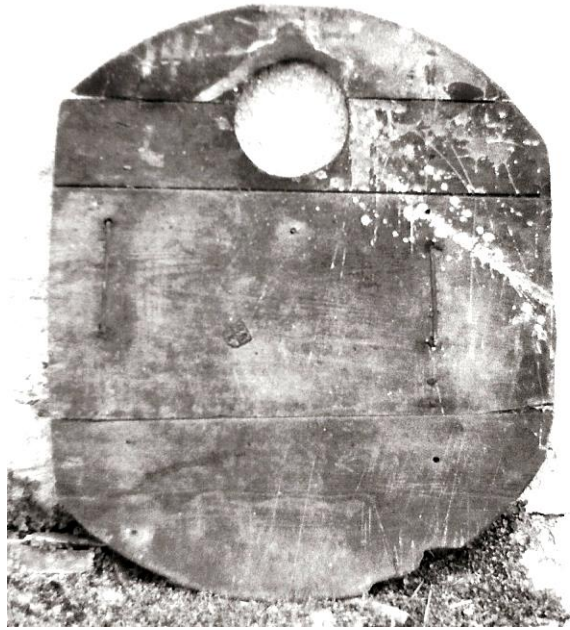
Le creux du feu est à gauche, avec son entourage métallique. Le creux en cet instant, afin de ne pas perdre la chaleur du foyer ou simplement empêcher aussi les fumées, est recouvert par son couvercle. On voit le câble qui permet de le soulever et de le rabaisser à volonté.



Toujours les mêmes photos certes, mais si bien construites qu'elles nous permettent de découvrir carrément tous les principes de fabrication, avec la plupart des objets utilisés au chalet, d'où leur retour permanent. Le creux de feu à gauche, avec la porte de l'entourage ouverte et le couvercle en position haute. A droite, le système de presse avec un contrepoids sur le côté, ce que nous n'avions pas signalé dans une précédente rubrique.



Un creux de feu de nouvelle génération ! Avec un couvercle bois de notre fabrication, doublé de cuivre sur les bords afin de lui éviter la chaleur des flammes.



Le dessus de chaudière de Moïse Rochat. Il a malheureusement été scié sur les bords, sans doute par son arrière-arrière-petit-fils G. Rochat pour un usage quelque peu différent. On remarque les deux poignées en fort fil de fer. Pièce de vers 1850, si ce n'est pas antérieure.



Dessus de chaudière presque à l'état de neuf.



Autres dessus de chaudière anciennement de Mallevaux-Dessus. Il pouvait s'agir de simples tavés auxquels on avait rajouté des poignées.



Un autre rondot ou tavé ayant servi de dessus de chaudière. On voit l'effet des flammes du foyer !