

Musée géologique de l'école des Charbonnières



357.7 ossile

Fossiles divers



Pour tous ces fossiles, nos 258 à 263. Attention le mélange !



Ammonites



Ammonites (secondary)



Hvitte sec.



Belemnite
(sec.)



Brachiopode fossil



Huitre fossile (Sec.)

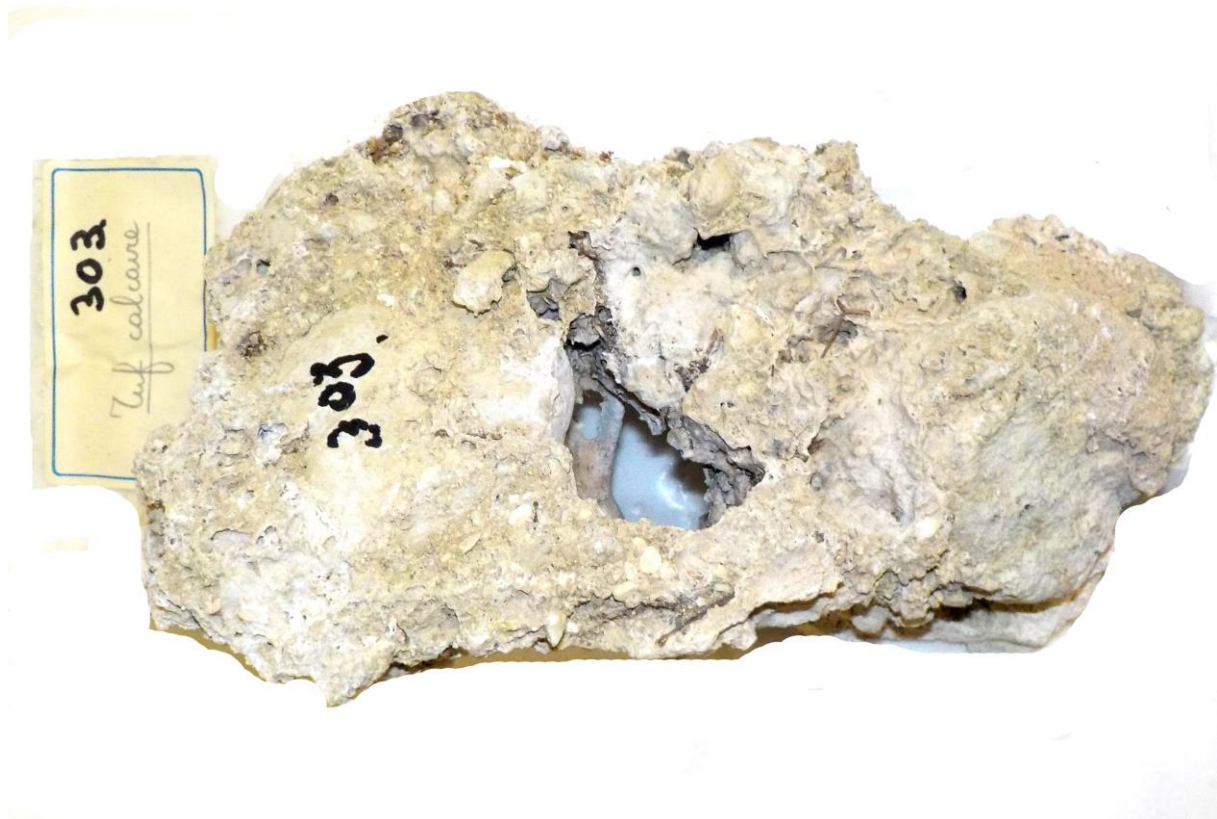


264. Echantillon de différents produits, Jane Berney, EN, 6.11.1923





A déterminer





304. Calcite



concretio
calcaea

305. Calcit

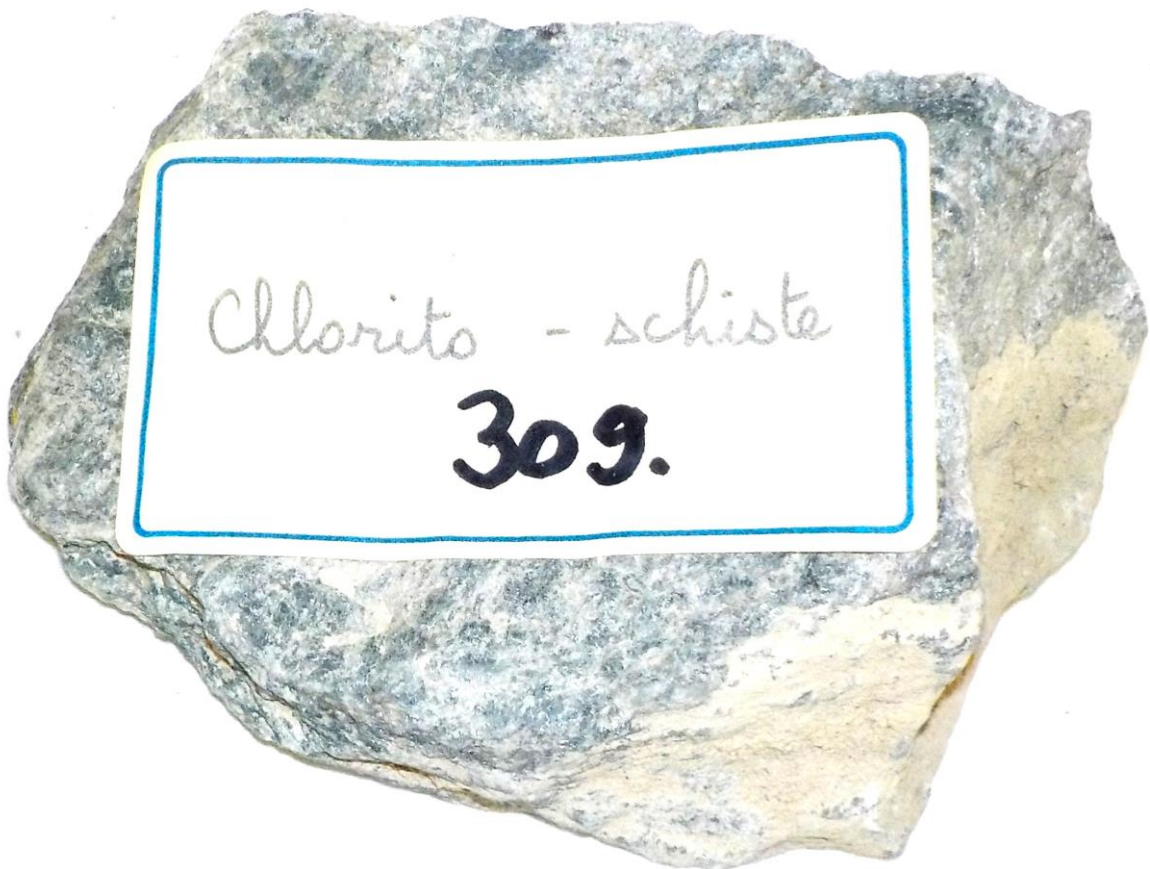
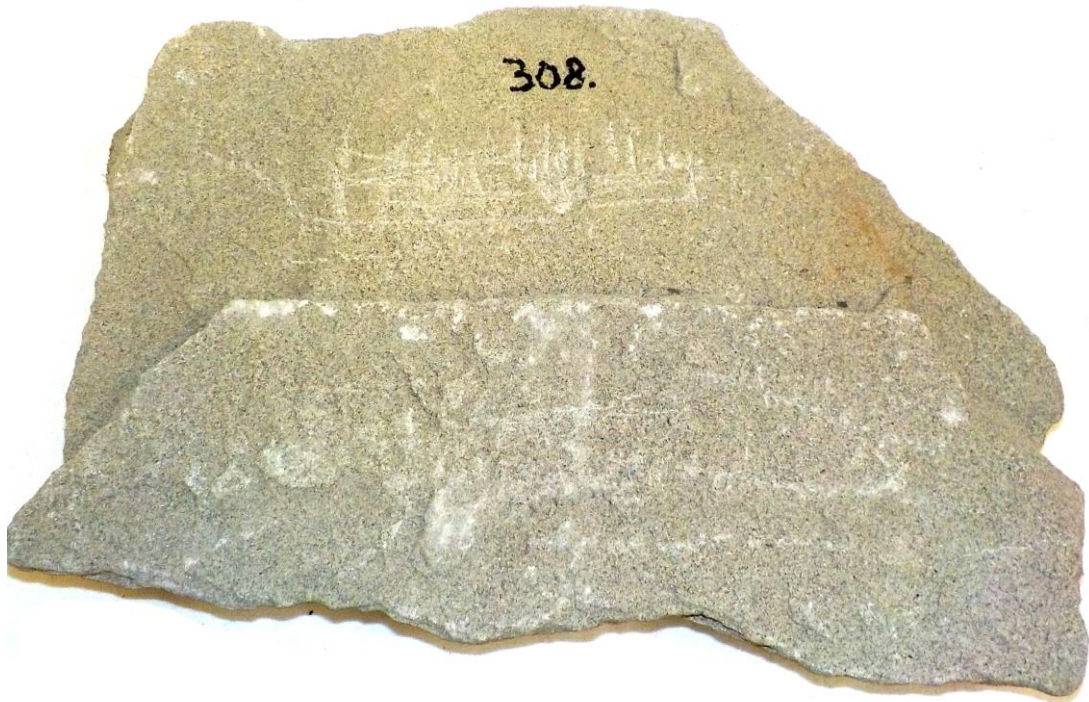


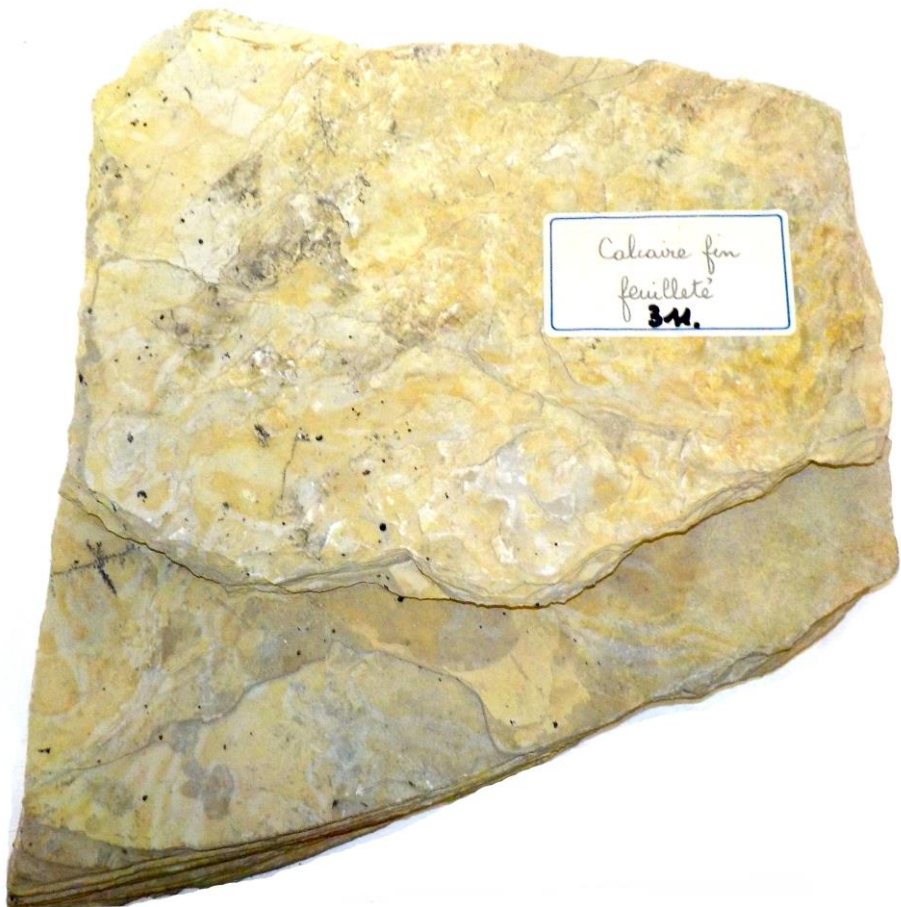


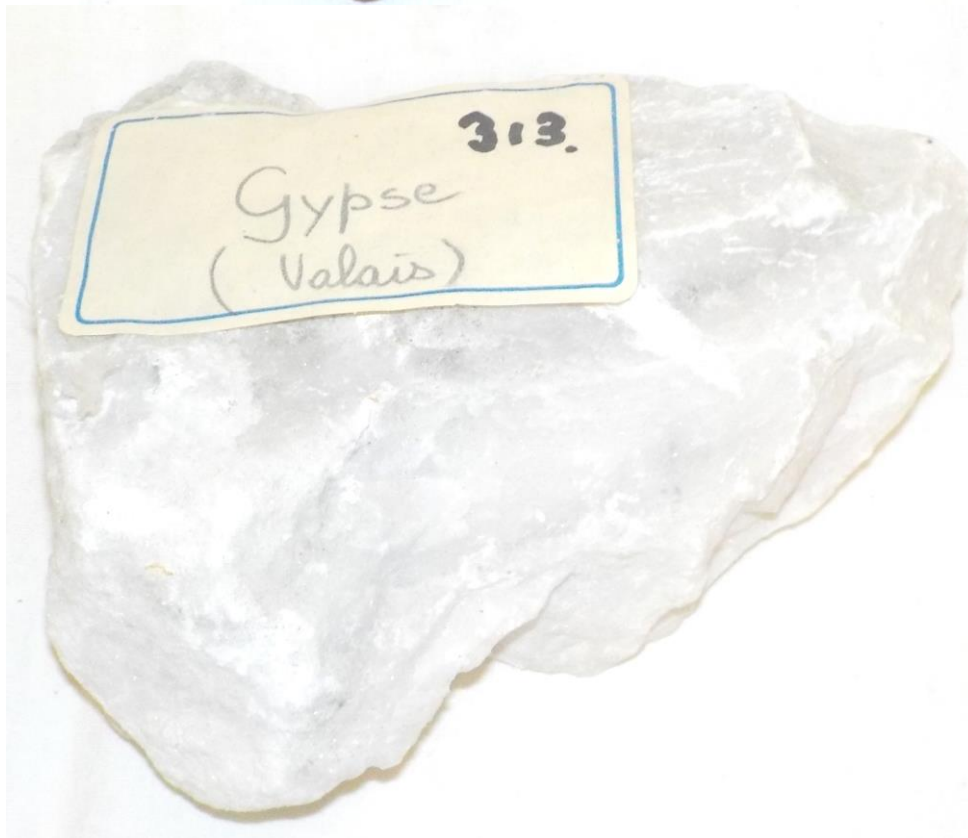
307. Carottage granitique

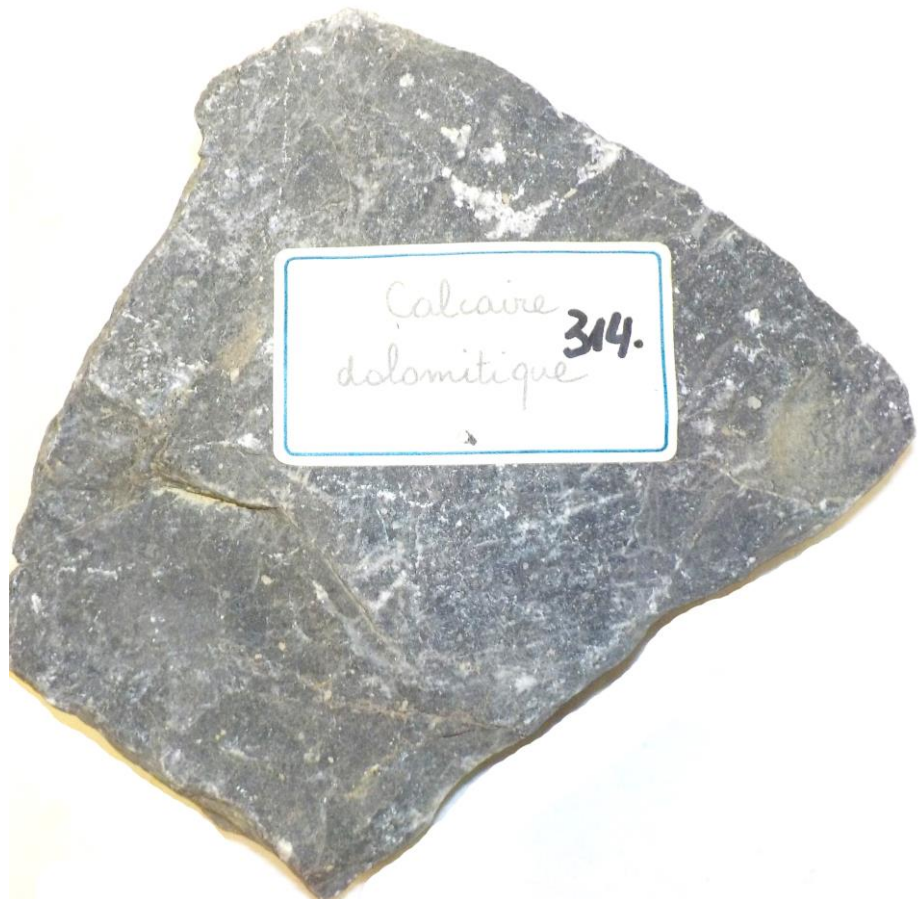


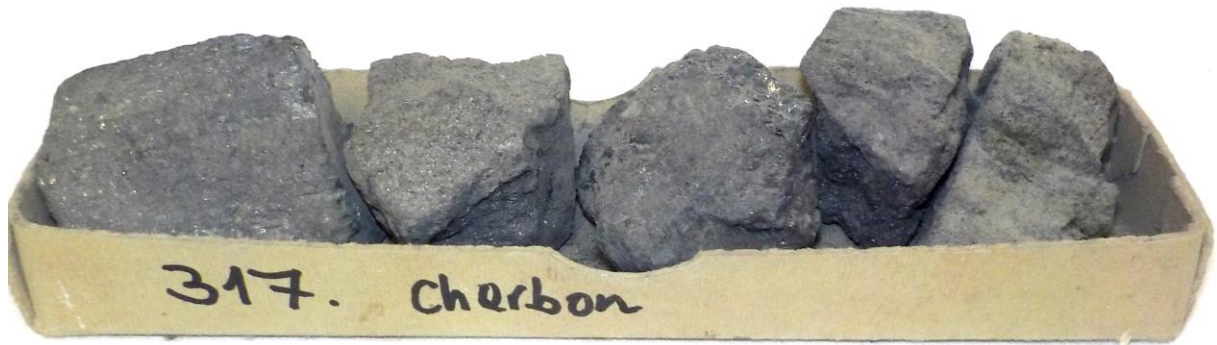
308. Molasse ?











318. Calcaire calciné



319. Anthracite cristal
Russie



320. Houille



321. Concrétion calcaire



Récif de serpule
avec
mollusques lithodomes
322.



323. Opale



324. Epidate (vert clair)





327. Gypse



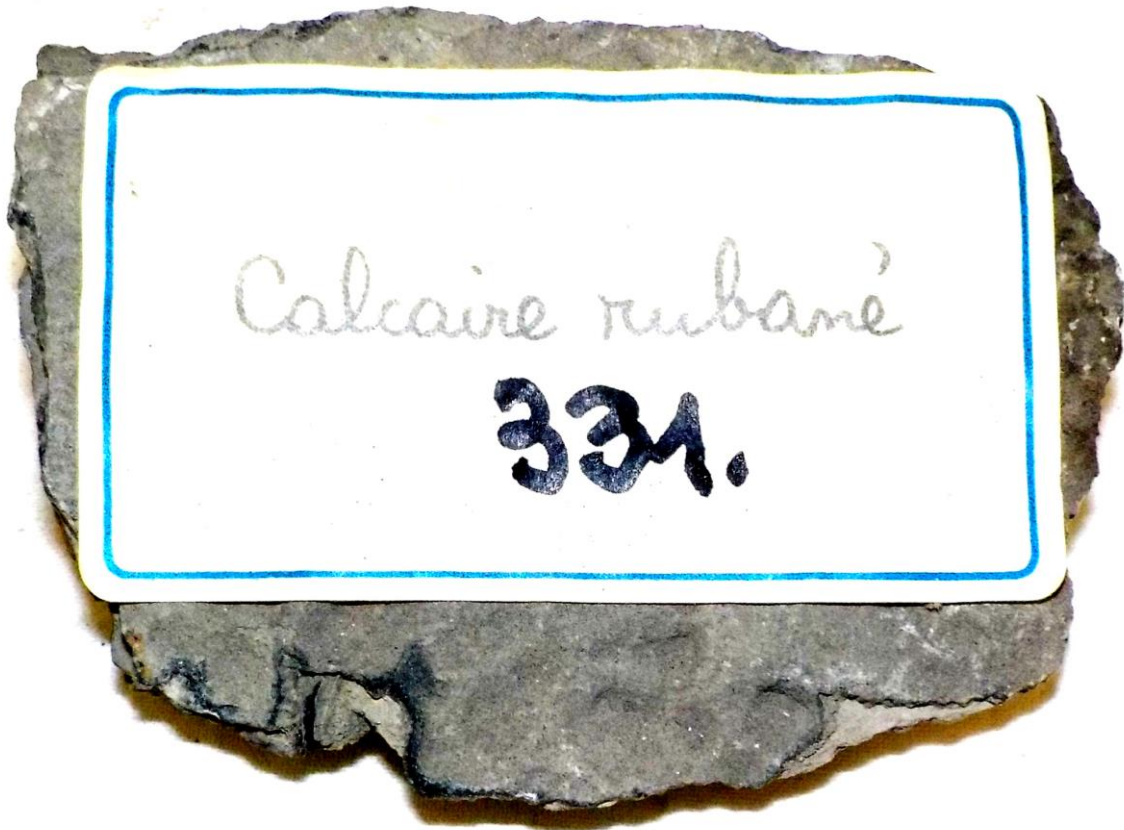


328. Pyroxène (noir)





330. Bauxite Val d'Ente
près des Baux

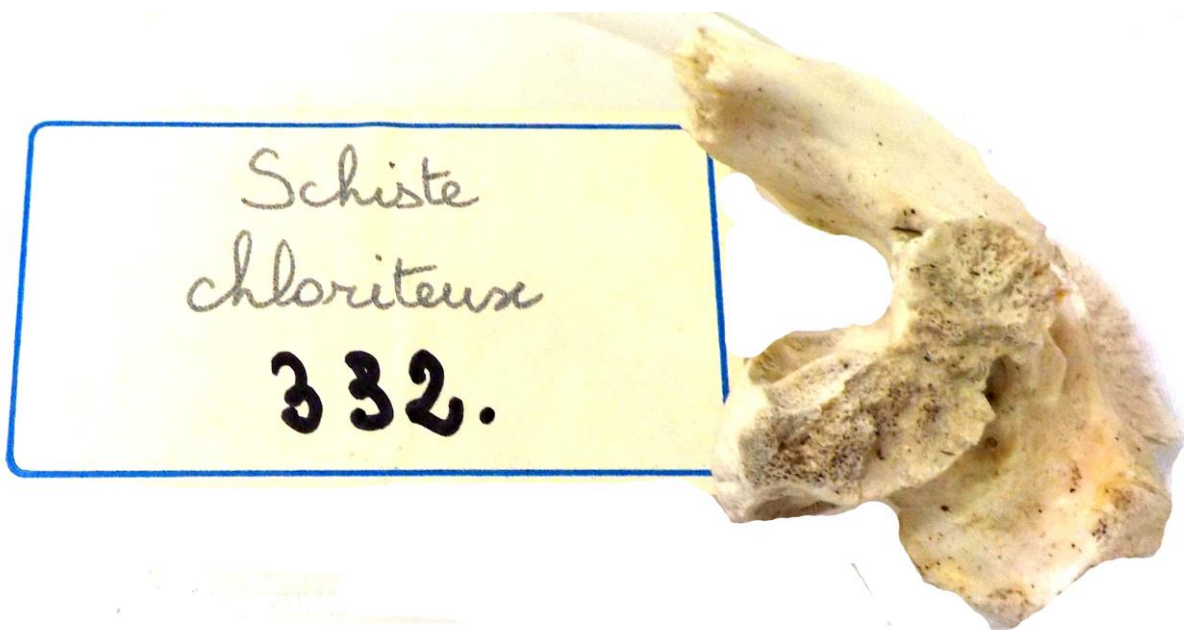


Calcaire rubané

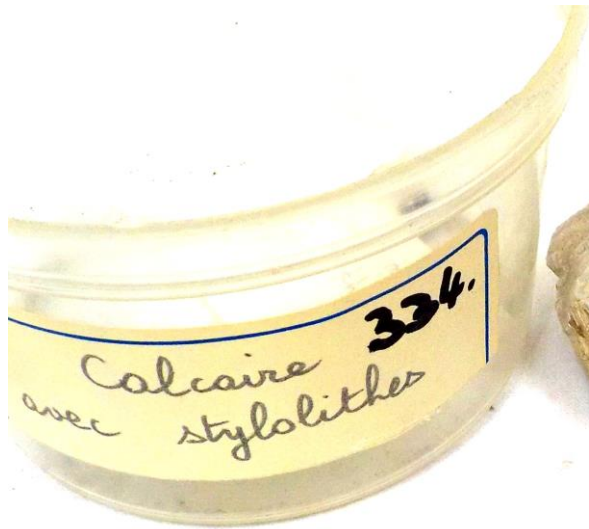
331.



Berre calcaire
(Marmite torrentielle)
332.



Schiste
chloriteuse
332.



335. Corail





336. Scorie volcanique
basaltique



337. Pyrite



338. Chalcopyrite
(civre jaune)



339. Quartz



340. Calcite

Calcite



Dendrites
(oxyde de manganèse)
sur calcaire
341.



342. Gabbro



343. Encroûtement
de calcaire



344. Galets de
rivière



345. Verre brut



تفصيل
الاصالة



347. Tuf



348. Granite

Ci-dessous, pierres à déterminer





